

Bienvenidos a Yugo Lope de Vega

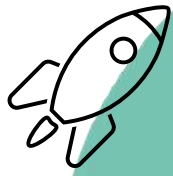
Welcome to Yugo Lope de Vega

欢迎来到 Yugo Lope de Vega

Yugo Lope de Vega へようこそ



ANTES DE EMPEZAR



BEFORE WE START

Déjanos asegurarnos de que sabes cuándo y cómo contactar con el equipo de Yugo Lope de Vega:

Let us make sure you know when and how to contact the Yugo Lope de Vega team:

- **Email:** lopedevega@yugo.com
- **Tel:** +34 911441657
- **WhatsApp:** +34 722142076
- **Instagram:** @yugo.lopedevega

Aquí podrás estar al día del menú del comedor, actividades que se realizan durante el mes y más información.

Here you can keep up to date with the canteen menu, activities that take place during the month and more information.

HORARIOS DE OFICINA:



OFFICE HOURS:

- **De 9h a 21h de lunes a viernes**
From 9h to 21h from Monday to Friday
- **De 9h a 16h sábados**
From 9h to 16h Saturdays

Fuera de este horario encontrarás a nuestro equipo de conserjería. En Lope de Vega siempre habrá personal las 24h del día

Outside these hours you will find our concierge team. At Lope de Vega there will always be staff on duty 24 hours a day.

En Yugo Lope de Vega es obligatorio registrar las visitas en la recepción y en tu compañía. Horario de visitas es de 10am a 11pm.

At Yugo Lope de Vega it is compulsory to register visits at reception and in your company. Visiting hours are from 10am to 11pm.

HORARIO DEL COMEDOR



DINING ROOM HOURS

|  | Lunes a Viernes <i>Monday to Friday</i> | Sábados <i>Saturday</i> | Domingo <i>Sunday and Bank holidays</i> |
|---|--|----------------------------|--|
| Desayuno <i>Breakfast</i> | 07:00 – 10:00 | 09:00 – 11:00 | 09:00 – 11:00 |
| Comida <i>Lunch</i> | 13:00 – 16:00 | 14:00 – 16:00 | 14:00 – 16:00 |
| Cena <i>Dinner</i> | 20:00 – 22:00 | 21:00 – 22:30 | 20:00 – 22:00 |

La fruta y el pan lo tenéis disponible durante todo el día.

Fruit and bread are available throughout the day.

El menú se publica a principio de semana en las historias de instagram (@yugo.lopedevega) y se deja en destacados en Menú y además se puede ver impreso en la columna del comedor.

The menu is published at the beginning of the week on instagram stories (@yugo.lopedevega) and is left in highlights in Menu and can also be seen printed in the dining room column.

Si por alguna razón tus horarios son incompatibles con los horarios del restaurante tienes varias opciones:

If for some reason your schedule is incompatible with the dining room's schedule, you have several options:

- Pide la comida para llevar en el comedor y te haremos un picnic (avísanos mínimo 24/48 horas antes).
Order a picnic lunch in the dining room and we will make a picnic for you (please let us know at least 24/48 hours in advance).
- Llama a Recepción para que te guardemos la comida...
Call Reception and we'll hold food for you...

Si tienes alguna intolerancia o alergia estamos preparados para ello. Necesitaremos que nos lo comuniques en recepción y nos traigas un justificante médico. También podemos adaptarnos a dietas vegetarianas y veganas.

If you have any intolerance or allergy we are prepared for it. We will need you to inform us at reception and bring a medical certificate. We can also accommodate vegetarian and vegan diets.

Nota importante: Llevar a la vista tu llave al hacer la cola del comedor

Important note: Keep your key in sight when queuing for the canteen.

LAVANDERÍA



LAUNDRY

Se localiza al final del pasillo S de la planta 0 y ponemos a tu disposición lavadoras y secadoras de 10 kilogramos de capacidad de carga cada una.

It is located at the end of corridor S on ground floor and we offer washing machines and dryers with a load capacity of 10 kilograms each.

Sistema de pago/ Payment system:

- Pago mediante app (opción recomendada)
Payment via app (recommended option)
- Pago en quiosco con tarjeta de crédito.
Kiosk payment by credit card

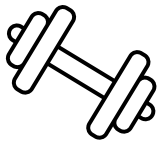
Precios / Prices:

- Si utilizas el detergente de la lavadora son 3€/uso
If you use the washing machine detergent it's 3€/use.
- En cambio si utilizas tus productos son 2.50€/uso
However, if you use your products, it's 2.50€/use.
- La secadora tiene un precio de 2€/uso
The dryer is priced at € 2/use

Si tienes más preguntas al respecto no dudes en venir a Recepción.

If you have any further questions, please do not hesitate to come to Reception.

GIMNASIO

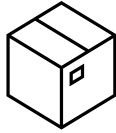


GYM

El gimnasio está en la planta alta del Arcadia y está abierto 24h. Dispone de diferentes máquinas para caminar, bicicletas, elípticas, mancuernas, banco de ejercito, etc.

The gym is on the top floor of the Arcadia and is open 24 hours a day. It has different machines for walking, bicycles, ellipticals, dumbbells, a small bench, etc.

PAQUETERÍA



PARCELS

Puedes enviar y recoger tus paquetes en la recepción. Asegúrate de poner bien la dirección e incluye tu nombre y apellidos y numero de habitación:

You can send and pick up your parcels at the reception. Be sure to write the address correctly and include your first and last name and room number:

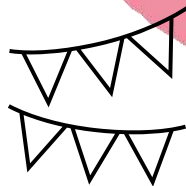
Nombre Apellidos/ Name Surname – Habitación XXX

Residencia Yugo Lope de Vega.

Calle Colegios 5 28801 Alcalá de Henares – Madrid

ACTIVIDADES Y TALLERES

ACTIVITIES AND WORKSHOPS



Cada mes organizamos diversas actividades y talleres a los que todos los residentes están invitados.

Para estar al tanto, publicamos el calendario mensual en **Instagram** y en nuestras historias encontrarás los carteles para poder apuntarte.

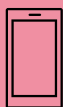
Siempre buscamos que los pilares de Yugo estén presentes: **YugoEco**, **YuPro** y **YuGrow**, para que puedas disfrutar de actividades que te ayuden a crecer, cuidar el medio ambiente y desarrollarte profesionalmente.

Every month, we organise a variety of activities and workshops, and everyone is welcome to join.

*To stay updated, we post the monthly calendar on **Instagram**, and you'll find the sign-up posters in our stories.*

*We always aim to incorporate the pillars of Yugo: **YugoEco**, **YuPro**, and **YuGrow**, so you can enjoy activities that help you grow, take care of the environment, and develop professionally.*

YUGO STUDENT APP



Te recomendamos descargar la app **Yugo Student**, donde podrás mantenerte informado de las últimas noticias, recibir notificaciones cuando tengas un paquete en la recepción y reportar cualquier problema en tu habitación de manera rápida y sencilla.

*We recommend downloading the **Yugo Student** app, where you can stay updated with the latest news, receive notifications when you have a package at reception, and easily report any issues in your room.*

PARA LLEARNOS BIEN TO GET ALONG WELL



Normas Generales / General Rules

- 🚫 Respetar el descanso de los demás: baja el volumen y usa auriculares para la música.
Respect others' rest: lower the volume and use headphones for music.
- 🏠 Eres responsable de tus visitas, recuerda registrarlas.
You are responsible for your guests, remember to register them.
- 🚭🍷 Nada de fumar, consumir drogas ni llevar alcohol a la residencia.
No smoking, drug use, or bringing alcohol into the residence.
- 🖼️ No pegues cosas en las paredes, cuida el mobiliario y la decoración, mantén tu espacio limpio y ordenado.
Don't stick things on the walls, take care of the furniture and decoration, keep your space clean and tidy.
- 🕯️ Ahorra energía: apaga luces y dispositivos cuando no los uses.
Save energy: turn off lights and devices when not in use.

Normas de la Cafetería / Cafeteria Rules

- 🍰 En la línea, puedes tomar 2 primeros, pero no 2 segundos. Repite plato las veces que quieras, pero solo un postre por persona.
In the buffet line, you can take 2 starters, but not 2 main courses. Feel free to repeat the dish as many times as you like, but only one dessert per person.
- 🔑 Está prohibido prestar la llave para que personas ajenas a la residencia coman, o permitir que alguien se cuele.
It is forbidden to lend your key for external guests to eat or allow someone to sneak in.
- 🍽️ Usa siempre bandeja y recoge tu mesa al terminar, aunque solo tomes un café.
Always use a tray and clear your table when you finish, even if you only have one coffee.
- 🤝 Sé respetuoso con todos, haz de la cafetería un buen lugar de convivencia.
Be respectful to everyone, make the cafeteria a good place to live together.

Contactos útiles

- Alcalá Radio Taxi – 91 882 21 79/88
- Alcalatele Taxi – 91 889 20 27
- Oficina de Turismo Madrid – 91 889 26 94

Yugo Lope de Vega

Calle Colegios 5, 28801.

Alcalá de Henares

lopedevega@yugo.com

